

## ■HASP Activation

NIS-Elements バージョン 7.00 以降をご利用いただくには、HASP キーのアクティベーションが必要です。  
バージョン 6.20 以前の NIS-Elements をご利用の場合でも、バージョン 7.00 以降を使用する際は再度 HASP キーのアクティベーションが必要となります。

HASP キーのアクティベーション方法には、4 つの方法があります。

1. オンラインアクティベーション：NIS-Elements を使用する方法
2. オンラインアクティベーション：ライセンスマネージャーを使用する方法
3. オフラインアクティベーション：ライセンスマネージャーを使用する方法
4. オフラインアクティベーション：localhost:1947 を使用する方法

「オンラインアクティベーション」とは、PC が直接インターネットに接続され自動で認証が完了する手順です。  
「オフラインアクティベーション」とは、PC がインターネットに接続されていなくてもファイルのやり取りで認証できる手順です。

HASP キーには、「通常の HASP キー」と「NetHASP キー」がありますが、どちらの HASP キーでも 4 つの方法でアクティベーションができます。

「通常の HASP キー」とは、NIS-Elements AR/BE/D/C/C-ER の製品に同梱されている HASP キーの事です。  
「NetHASP キー」とは、AR-SP-Net の HASP キー事です。

本書では、これら 4 つの方法についてご説明いたします。

なお、アクティベーションに失敗した場合や、インターネット環境でご利用いただけない場合は、NIS-Elements をご購入いただいたニコン製品取扱店までご連絡ください。

### ■ライセンスマネージャーの入手先

ライセンスマネージャーの入手方法には以下の 2 つの方法があります。

- 1)NIS-Elements をインストールすると一緒にインストールされます
- 2)以下の URL にアクセスしライセンスマネージャーをダウンロードする

<https://license.laboratory-imaging.com/nisactivation/#/>

### ■最適な方法の見分け方

アクティベーションする際のネットワークの環境や PC 環境、HASP キーの種類によって最適な方法の見分け方を下表に示しました。

最適な方法	方法 1	方法 2	方法 3	方法 4
HASP キーの種類	通常の HASP キー NetHASP キー	通常の HASP キー NetHASP キー	通常の HASP キー NetHASP キー	NetHASP キー
アクティベーション する際のネットワー クの環境や PC 環境	オンライン アクティベーション NIS-Elements を使 用する PC がインタ ーネットに接続され ている	オンライン アクティベーション ライセンスマネー ジャーを使用する PC がインターネットに 接続されている	オフライン アクティベーション アクティベーション する PC がインタ ーネットに接続され ていない	オフライン アクティベーション アクティベーション する PC がインタ ーネットに接続され ておらず NIS-Elements やラ イセンスマネー ジャーもインストール されていない

■Request File と Update File の拡張子について

Request File と Update File の拡張子の一覧を下表に示しました。

	拡張子	コメント
Request File	.c2l, .c2v	.c2l はライセンスマネージャーで生成される .c2v は localhost:1947 で生成される
Update File	.l2c	

## ■オンラインアクティベーション：NIS-Elements を使用する方法

### 1. 必要な環境

NIS-Elements でオンラインアクティベーションを行うには、以下の条件が必要です。

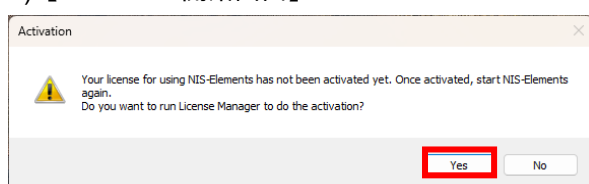
- 1) NIS-Elements を運用する PC がインターネットに接続されていること
- 2) HASP キーが PC に挿入されていること

### 2. 手順

NIS-Elements を使ったアクティベーションは、NIS-Elements バージョン 7.00 以降を初めて起動した際に行います。

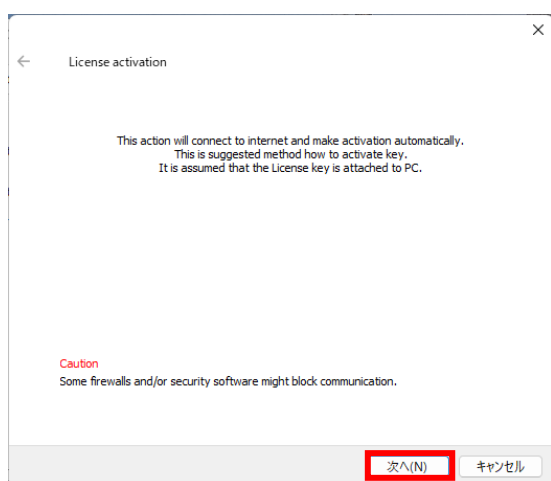
NIS-Elements バージョン 7.00 以降をインストール後、NIS-Elements を起動してください。  
アクティベーションの開始画面が表示されます。

#### 1) 【Activation 開始画面】



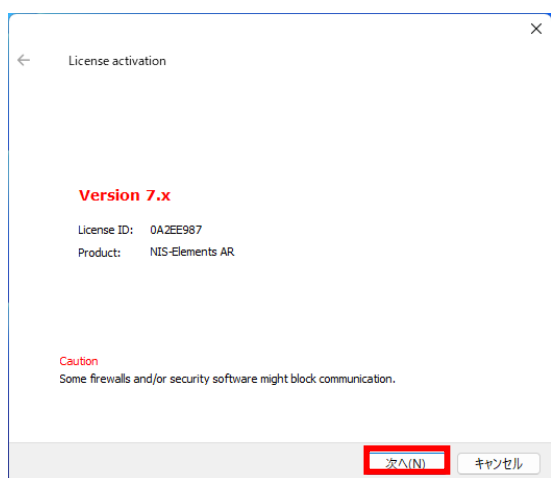
- 1) “Yes”ボタンを押して下さい。  
【License activation 開始画面】が表示されます。

#### 2) 【License activation 開始画面】



- 1) “次へ”ボタンを押して下さい。  
【License activation 確認画面】が表示されます。

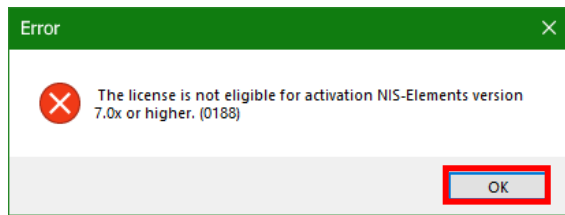
#### 3) 【License activation 確認画面】



- 1) Activation Version が表示されます。
- 2) “次へ”ボタンを押して下さい。  
Activation を開始します。
- 3) Activation が成功すると【Activation 終了画面】が表示されます。

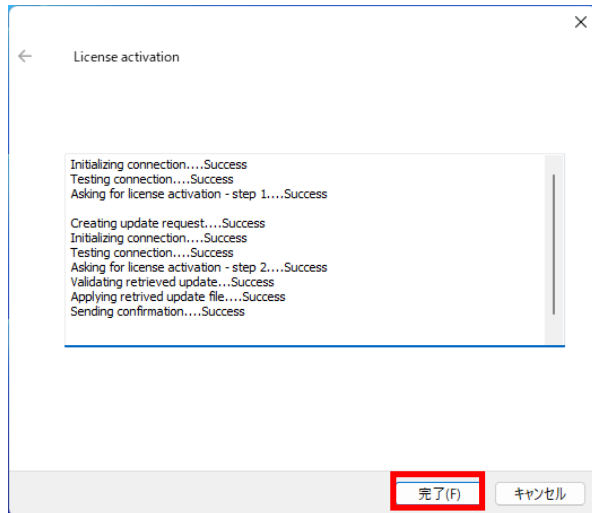
Activation が終了するまで数分かかります。

#### 4) 【エラーメッセージ】



- 1) Version 7.x 以降をライセンス認証できない場合は、エラーメッセージが表示されます。
- 2) “OK”ボタンを押してください。

#### 5) 【License activation 終了画面】



- 1) Activation が正常に終了しました。
- 2) “完了” ボタンを押して下さい。  
NIS-Elements が起動します。

# ■オンラインアクティベーション：ライセンスマネージャーを使用する方法

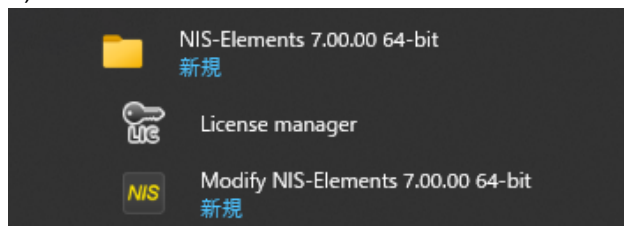
## 1. 必要な環境

ライセンスマネージャーを使用してオンラインアクティベーションを行うには、以下の条件が必要です。

- 1)ライセンスマネージャーを使用する PC がインターネットに接続されていること
- 2) NIS-Elements バージョン 7.00 以降がインストールされていること
- 3) HASP キーが PC に挿入されていること

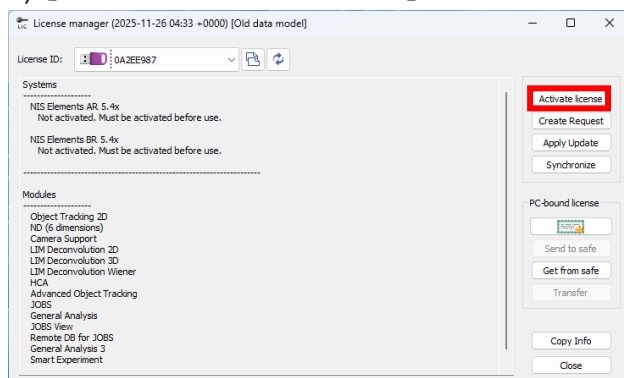
## 2. 手順

### 1) ライセンスマネージャーの起動



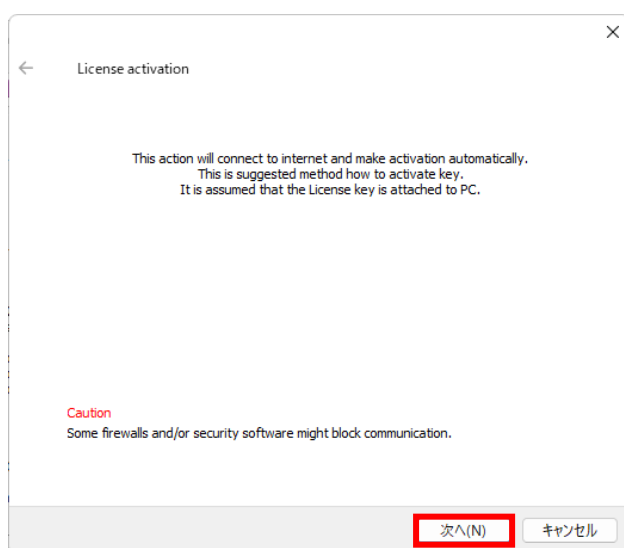
- 1) ライセンスマネージャーは、NIS-Elements をインストールすると一緒にインストールされます。
- 2) Windows の Start メニューから NIS-Elements のメニューに配置されている License manager をクリックします。
- 3) ライセンスマネージャーが起動します
- 4) または DISC1 の HASP フォルダに格納されている licmge.exe をクリックするとライセンスマネージャーが起動できます。

### 2) 【ライセンスマネージャー画面】



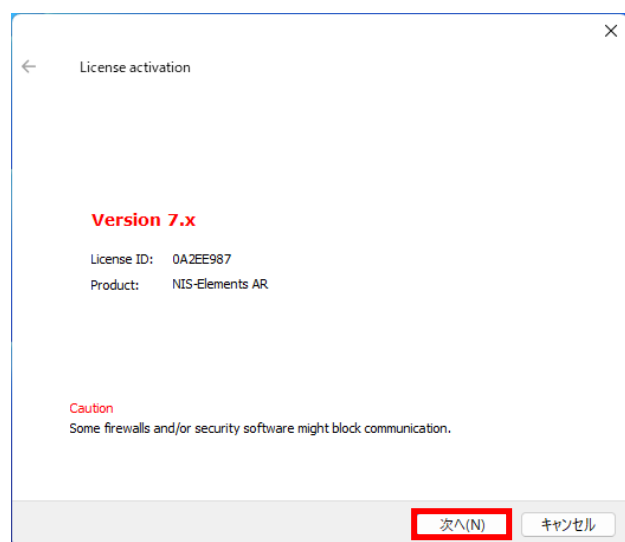
- 1) “Activate license”ボタンを押してください。  
【License activation 開始画面】が表示されます。

### 3) 【License activation 開始画面】



- 1) “次へ”ボタンを押してください。  
【License activation 確認画面】が表示されます。

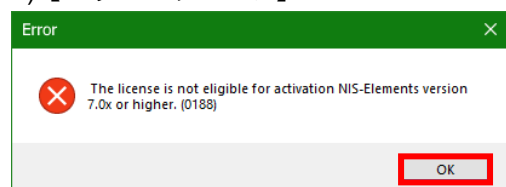
#### 4) 【License activation 確認画面】



- 1) Activation Version が表示されます。
- 2) "次へ"ボタンを押して下さい。  
Activation を開始します。
- 3) Activation が成功すると【License activation 終了画面】が表示されます。

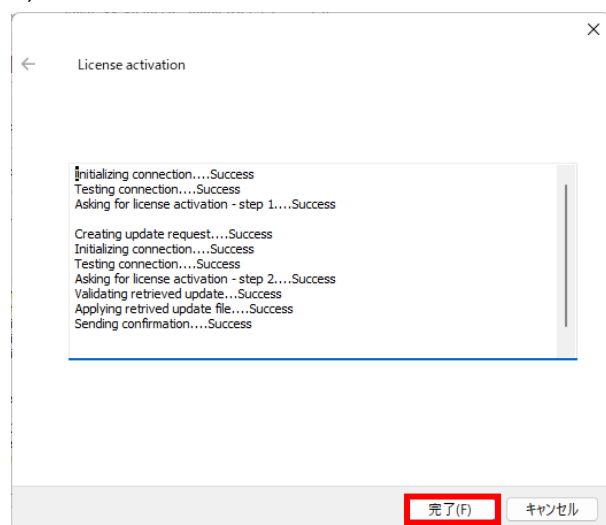
Activation が終了するまで数分かかります。

#### 5) 【エラーメッセージ】



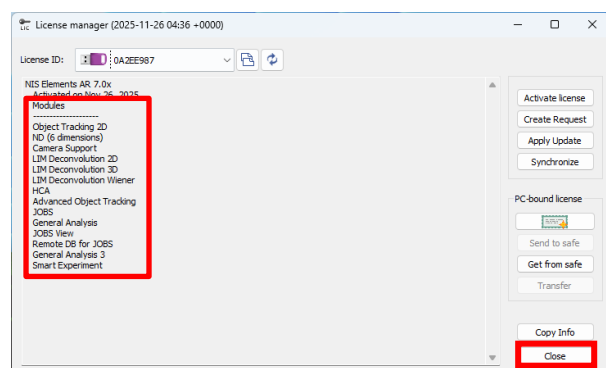
- 1) Version 7.x 以降をライセンス認証できない場合は、エラーメッセージが表示されます。
- 2) "OK"ボタンを押してください。

#### 6) 【Activation 終了画面】



- 1) Activation が正常に終了しました。
- 2) "完了"ボタンを押して下さい。  
【ライセンスマネージャー画面】が表示されます。

#### 7) 【ライセンスマネージャー画面】



- 1) ライセンスマネージャー画面において以下の項目が確認できます。
  - ・ Modules 適用済の有償オプション
- 2) "Close"ボタンを押して下さい。  
【ライセンスマネージャー画面】が閉じます。
- 3) NIS-Elements を起動するとアプリケーションが起動します。

## ■オフラインアクティベーション：ライセンスマネージャーを使用する方法

### 1. 必要な環境

ライセンスマネージャーを使用してオフラインアクティベーションを行うには、以下の条件が必要です。

- 1)ウェブブラウザを使用する PC がインターネットに接続されている事
- 2)NIS-Elements がインストールされていない PC 上でライセンスマネージャーを使用する場合、PC に HASP ドライバーがインストールされている事
- 3)ライセンスマネージャーを使用する PC に HASP キーが挿入されていること

### 2. 手順

#### 1.ライセンスマネージャーをダウンロードする

この操作はインターネットに接続されている PC を使用します。

- 1)インターネットに接続されている PC から

以下の URL にアクセスしライセンスマネージャーをダウンロードします。

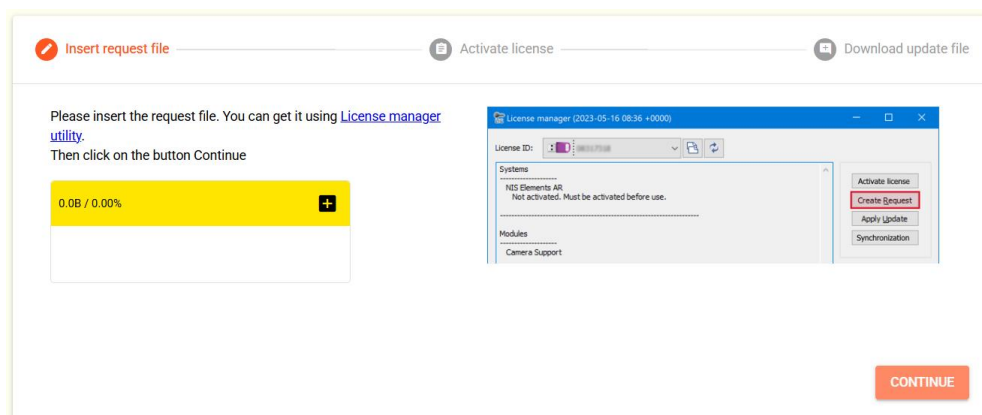
<https://license.laboratory-imaging.com/nisactivation/#/>

- 2)[License manager utility](#) をクリックしてください。

- 3)ライセンスマネージャー(licmgr\_s.exe)がダウンロードされます

NIS-Elements がインストールされている場合、本操作は不要です。

Windows の Start メニューから NIS-Elements のメニューに配置されている License manager をクリックします。



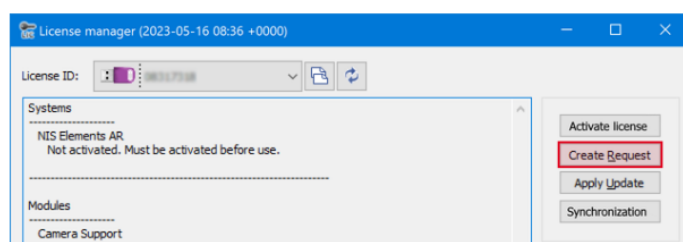
#### 2.ライセンスマネージャーを起動する

この操作からは HASP キーが接続されている PC を使用します。

- 1)ダウンロードしたライセンスマネージャー (licmgr\_s.exe) を HASP キーが装着されている PC にコピーしてください。
- 2)コピーしたライセンスマネージャー (licmgr\_s.exe) を起動します。

#### 3.Request File を生成する

- 1)"Create Request"ボタンを押してください。
- 2)Request File が生成されます
- 3)拡張子は「c2l」です。



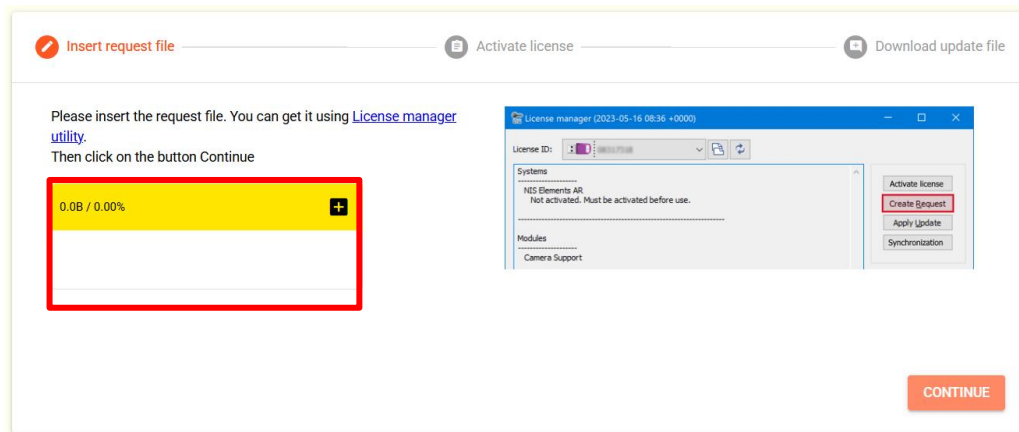
#### 4. Insert Request File

この操作からはインターネットに接続されている PC を使用します。

- 1)インターネットに接続されている PC に Request File (c2l) をコピーします。
- 2)以下の URL にアクセスします。

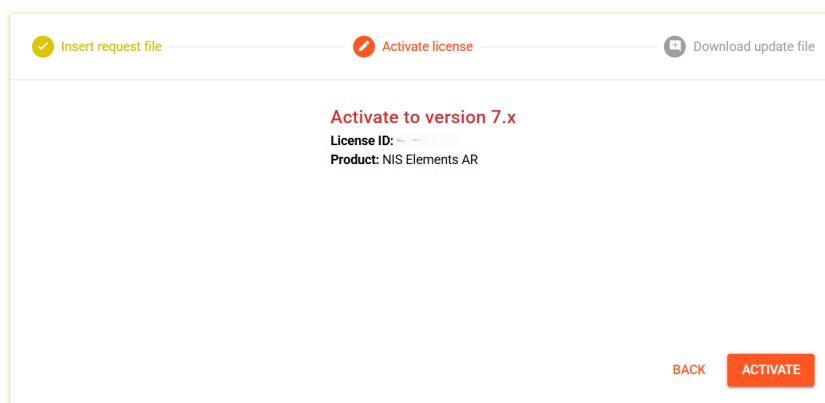
<https://license.laboratory-imaging.com/nisactivation/#/>

- 3)Request File を赤枠部分にドラッグアンドドロップしてください。
- 4)"CONTINUE"ボタンを押してください。



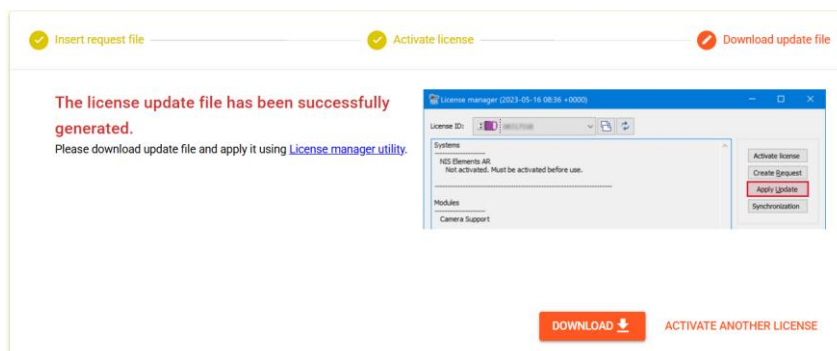
#### 5. Activate license

- 1)"ACTIVATE"ボタンを押してください。



#### 6. Download update file

- 1)"DOWNLOAD"ボタンを押してください。
- 2)Update File (v2c) がダウンロードされます。

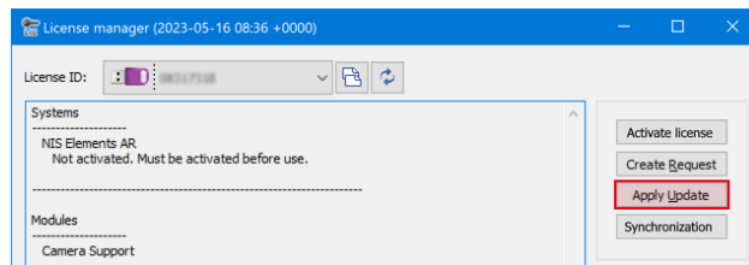




## 7.Update File を適用する

この操作からは HASP キーが接続されている PC を使用します。

- 1)ダウンロードした Update file（v2c）を HASP キーが装着されている PC にコピーしてください。
- 2)ライセンスマネージャー（licmgr.exe）を起動します。
- 3)“Apply Update”ボタンを押してください。



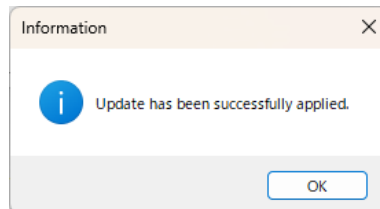
4)コピーした Update File(v2c)を選択してください。

5)“開く”ボタンを押してください。

## 8.Activation 終了

1)Activation が成功すると以下のダイアログが表示されます。

2)“OK”ボタンを押してください。



## ■オフラインアクティベーション：localhost:1947 を使用する方法

### 1. 必要な環境

この方法は NetHASP キーにのみ適用可能です。

Localhost:1947 を使用してオフラインアクティベーションを行うには、以下の条件が必要です。

- 1)ウェブブラウザを使用する PC がインターネットに接続されている事
- 2)NetHASP PC に NetHASP キーが接続されている事

### 2. 手順

#### 1.Request File(c2v)の生成

この操作は NetHASP キーが接続されている PC を使用します。

- 1)NetHASP キーが接続されている NetHASP PC から以下の URL にアクセスします。

<http://localhost:1947/int/devices.html>



- 2)表示された画面から”C2V”ボタンをクリックします。
- 3)ダウンロードされた Request File(c2v)をインターネットに接続されている PC にコピーします。

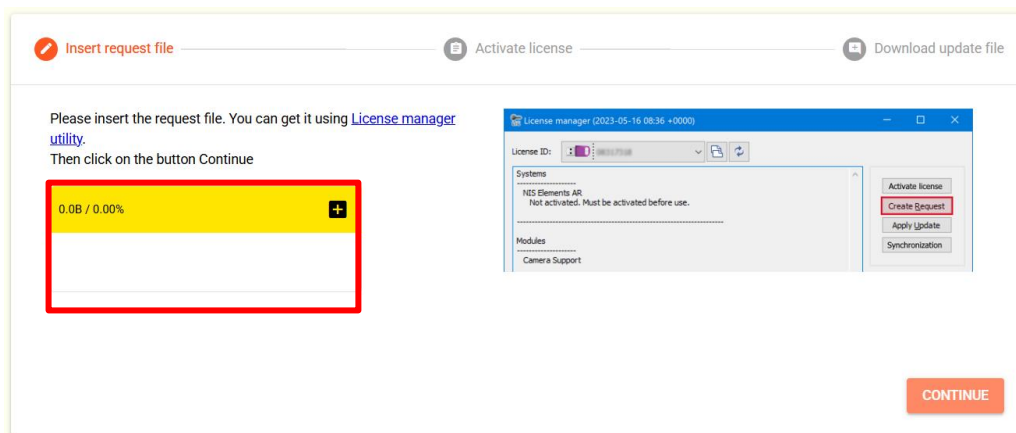
#### 2.Insert Request File

この操作からはインターネットに接続されている PC を使用します。

- 1)インターネットに接続されている PC から以下の URL にアクセスします。

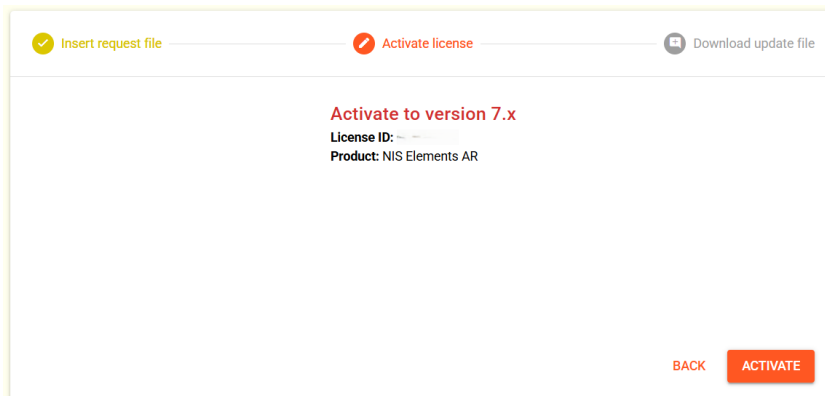
<https://license.laboratory-imaging.com/nisactivation/#/>

- 2)NetHASP PC からコピーされた Request File (c2v) を赤枠部分にドラッグアンドドロップしてください。
- 3)”CONTINUE”ボタンを押してください。



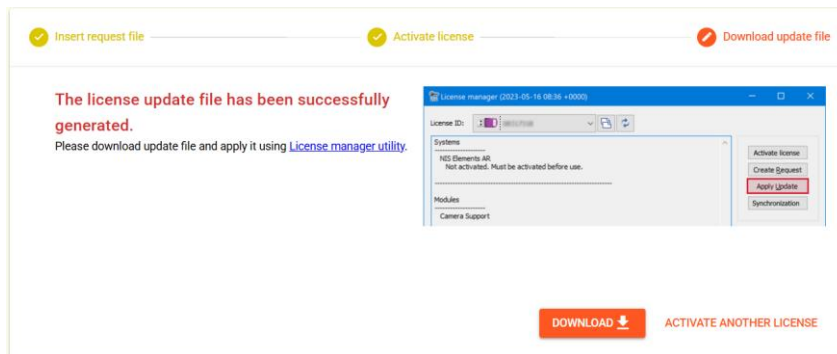
#### 3.Activate license

- 1)”ACTIVATE”ボタンを押してください。



#### 4.Download update file

- 1)"DOWNLOAD"ボタンを押してください。
- 2)Update File (v2c) がダウンロードされます。
- 3)ダウンロードした Update file (v2c) を NetHASP PC にコピーしてください。

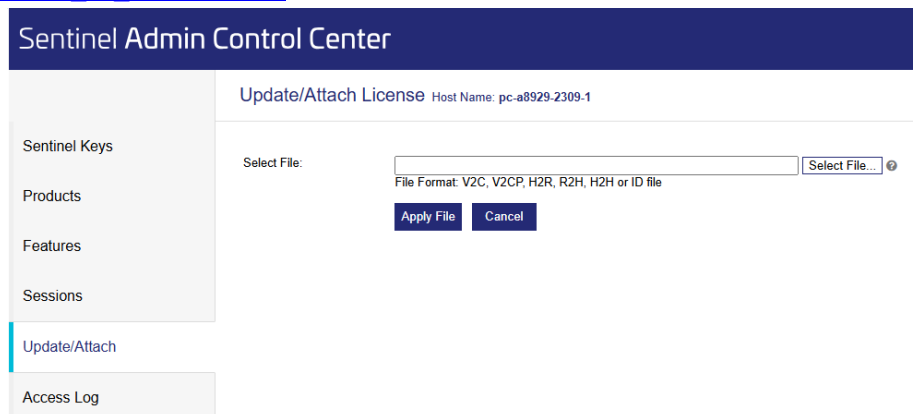


#### 5.Update File (v2c) の適用

この操作は NetHASP キーが接続されている PC を使用します。

- 1)NetHASP PC から以下の URL にアクセスします。

<http://localhost:1947/ int /devices.html>



- 2)表示された画面から” Update/Attach”タブを選択します
- 3)Select File ボタンを押します
- 4)インターネットに接続されている PC からコピーした Update File (v2c) を選択します
- 5)Apply File"ボタン押します

以上